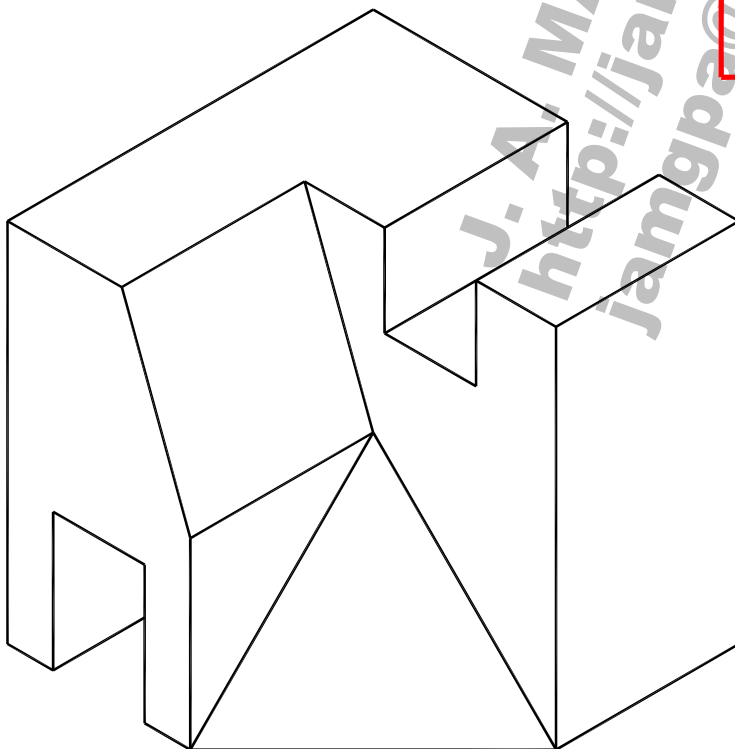
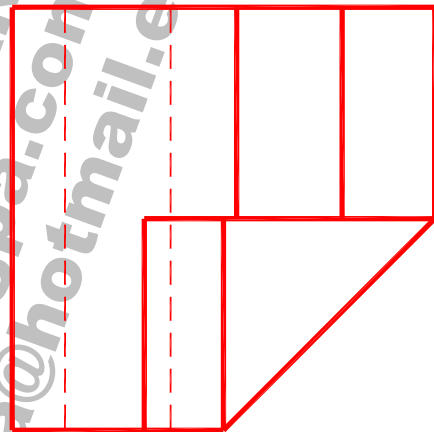
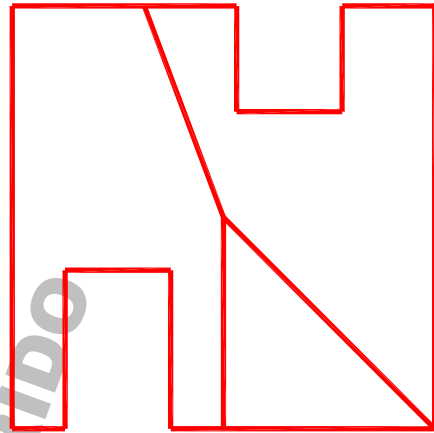
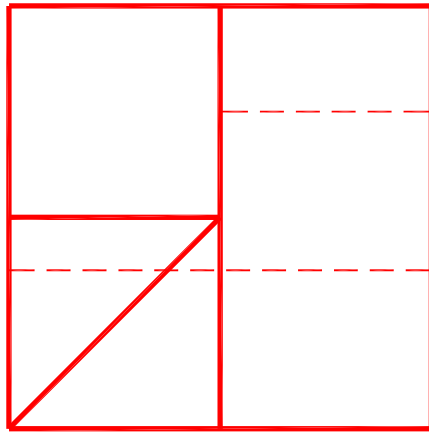


Realizar el croquis (mano alzada) de la planta, el alzado y el perfil correspondientes al modelo representado en perspectiva axonométrica, según el Sistema Europeo de proyecciones. No acotar las vistas obtenidas.

La vista más representativa del modelo se tomará como alzado y se representará el perfil (izquierdo o derecho) que se vea en el modelo.



FECHA: _____

ALUMNO / A : _____

EJERCICIO Nº: _____

CROQUIS SIN ACOTAR