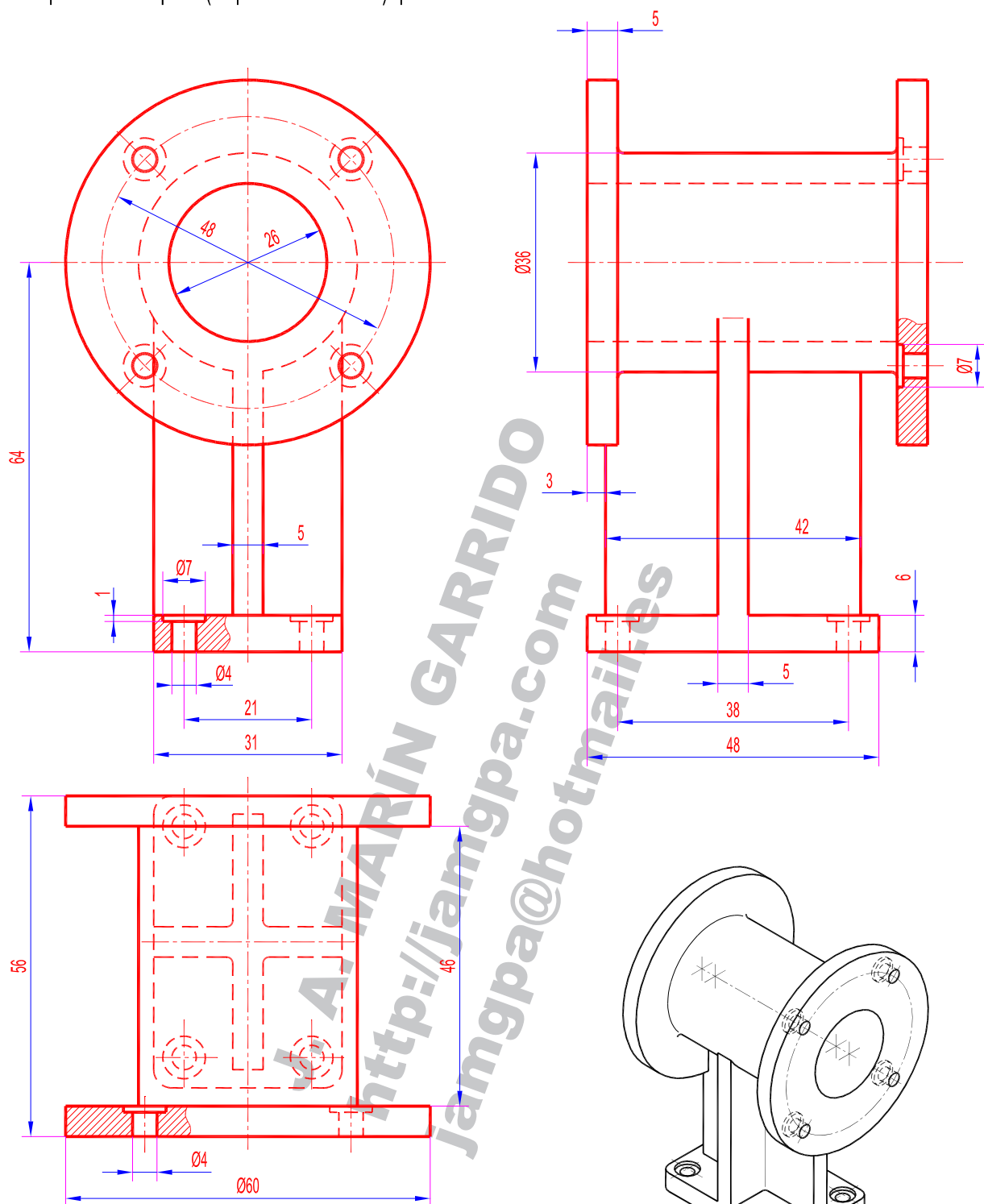


Realizar el croquis (mano alzada) de la planta, el alzado y el perfil correspondientes al modelo representado en perspectiva axonométrica, según el método del primer diedro (Sistema Europeo de proyecciones).
Acotar las vistas obtenidas, tomando las cotas de la figura dada. La vista más representativa del modelo se tomará como alzado y se representará el perfil (izquierdo o derecho) que se vea en el modelo.



Perspectiva Escala 1 : 2
Radios sin acotar R1 o R3

FECHA: _____

ALUMNO / A : _____

EJERCICIO Nº: _____

CROQUIS ACOTADO