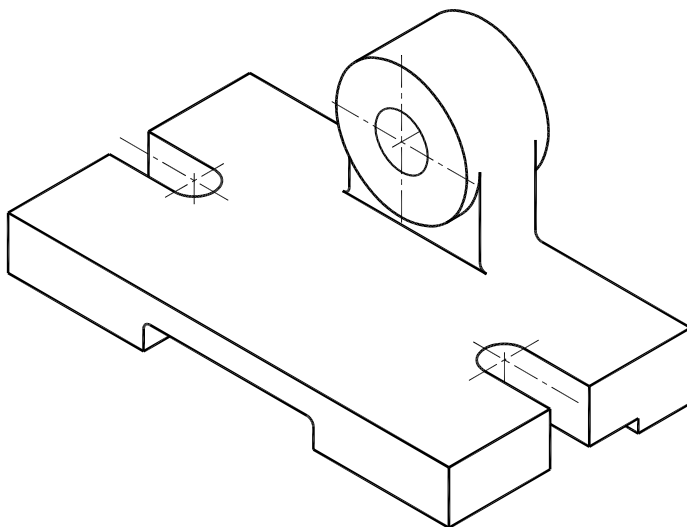
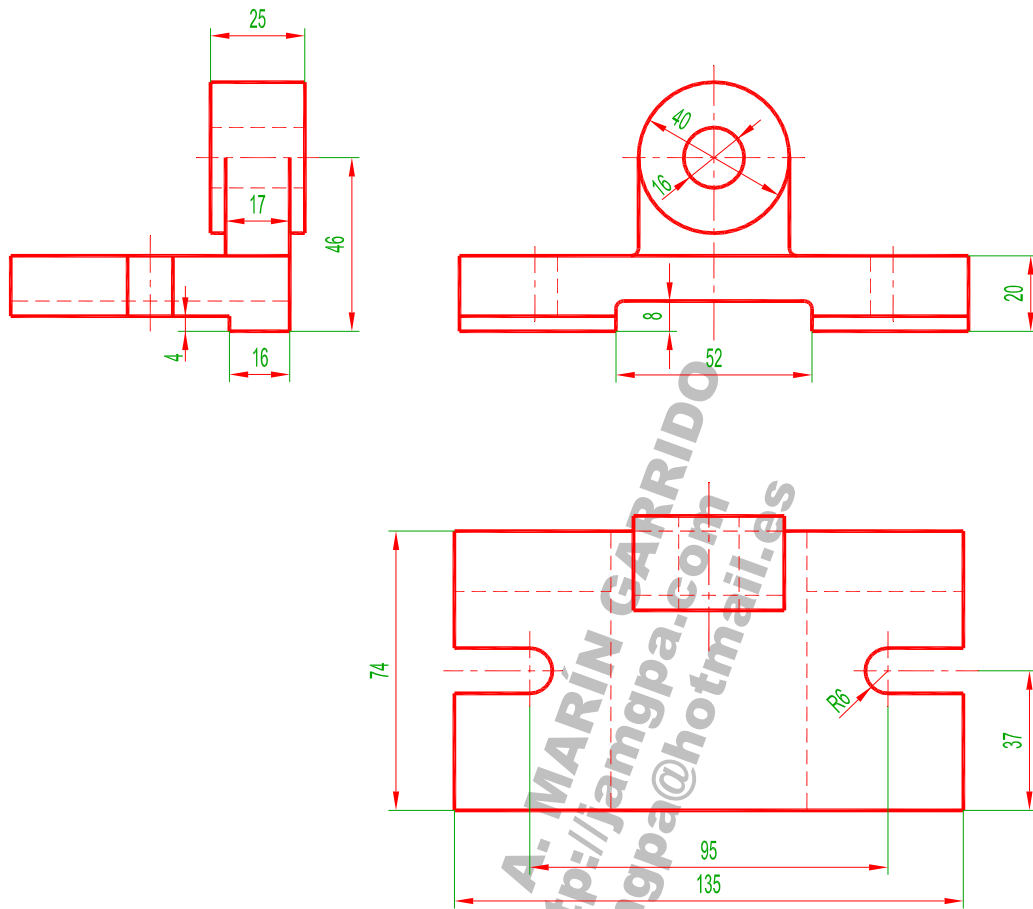


Realizar el croquis (mano alzada) de la planta, el alzado y el perfil correspondientes al modelo representado en perspectiva axonométrica, según el Sistema Europeo de proyecciones. Acotar las vistas obtenidas, se medirá directamente del modelo. La vista más representativa del modelo se tomará como alzado y se representará el perfil (izquierdo o derecho) que se vea en el modelo. Para la acotación escala 2 : 1



FECHA: _____

ALUMNO / A : _____

EJERCICIO Nº: _____

CROQUIS ACOTADO