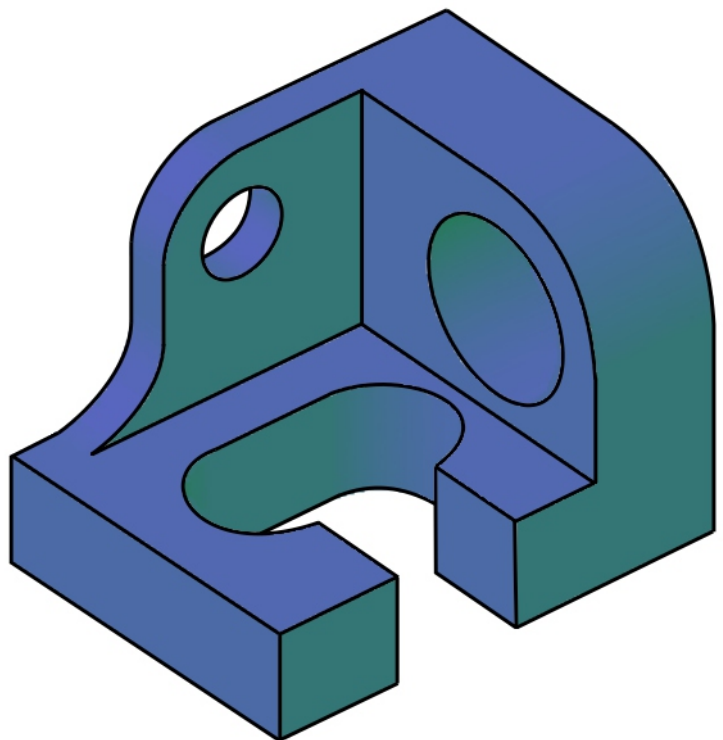


Realizar el croquis ( mano alzada ) de la planta, el alzado y el perfil correspondientes al modelo representado en perspectiva axonométrica, según el método del primer diedro ( Sistema Europeo de proyecciones ).

Acotar las vistas obtenidas, tomando medidas del modelo. La vista más representativa del modelo se tomará como alzado y se representará el perfil ( izquierdo o derecho ) que se vea en el modelo.

J. A. MARÍN GARRIDO  
<http://jamgpa.com>  
jamgpa@hotmail.es



FECHA: \_\_\_\_\_

ALUMNO / A : \_\_\_\_\_

EJERCICIO N°: \_\_\_\_\_

CROQUIZACIÓN