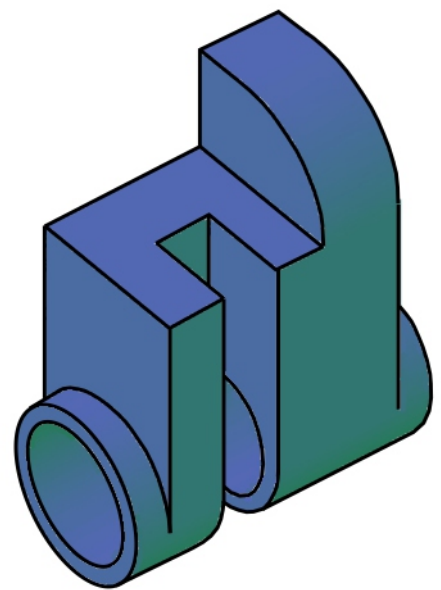


Realizar el croquis (mano alzada) de la planta, el alzado y el perfil correspondientes al modelo representado en perspectiva axonométrica, según el método del primer diedro (Sistema Europeo de proyecciones).

Acotar las vistas obtenidas, tomando medidas del modelo. La vista más representativa del modelo se tomará como alzado y se representará el perfil (izquierdo o derecho) que se vea en el modelo.

J. A. MARÍN GARRIDO
<http://jamgpa.com>
jamgpa@hotmail.es



FECHA: _____	ALUMNO / A : _____	
EJERCICIO Nº: _____	CROQUIZACIÓN	