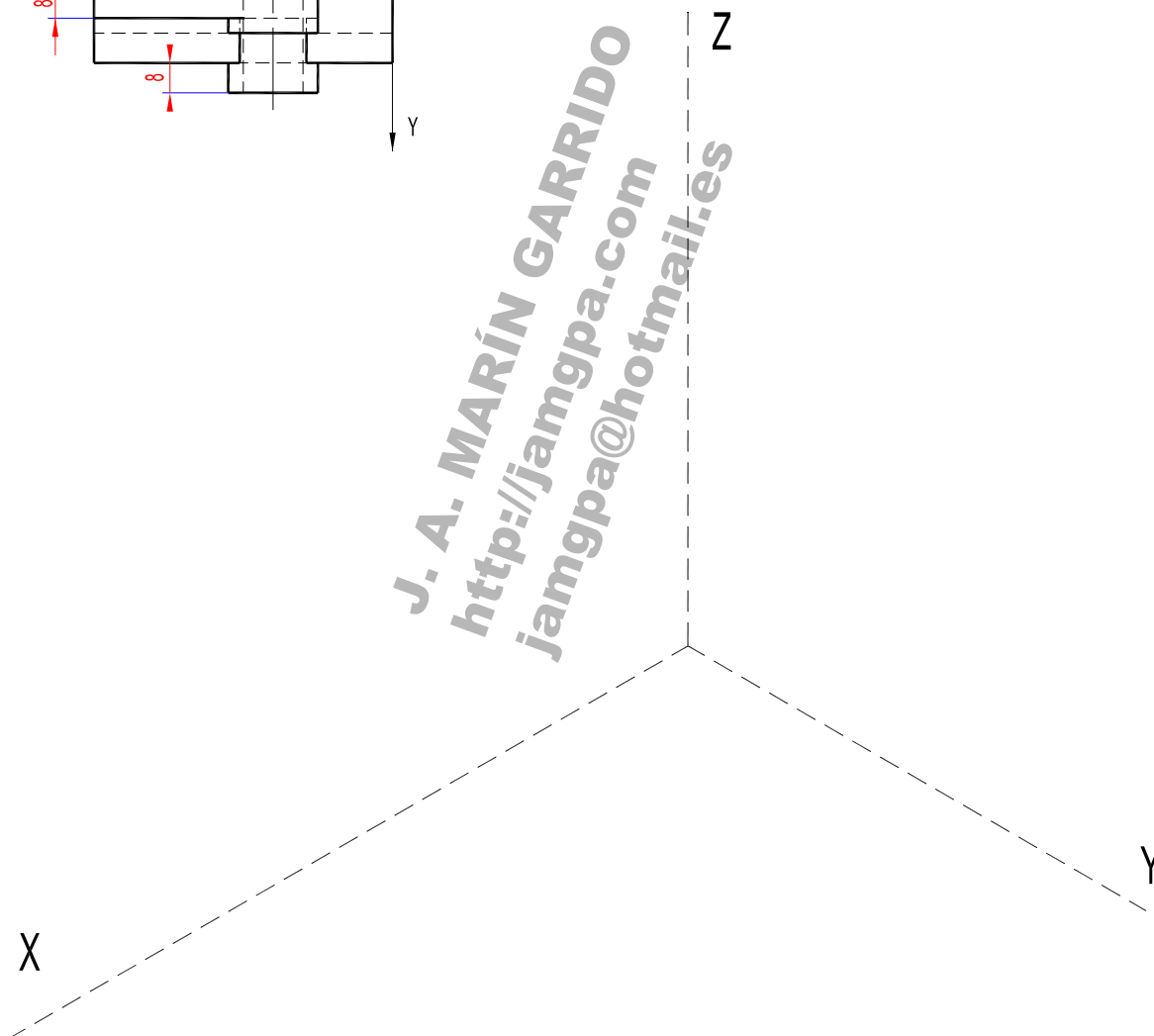
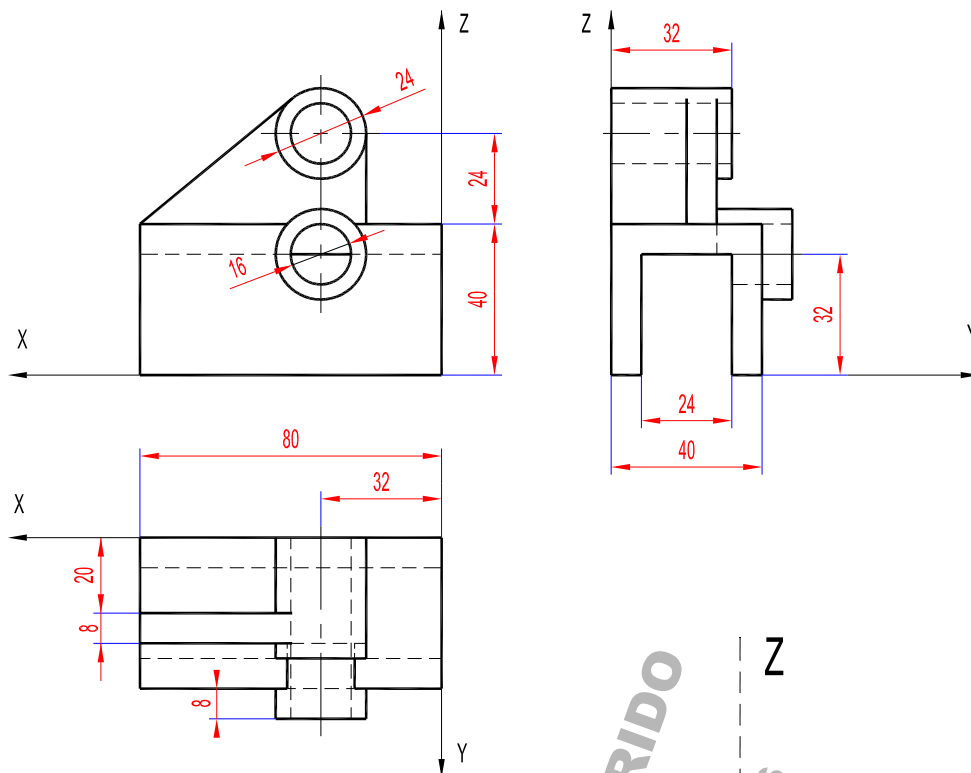


Dibujar la perspectiva isométrica del modelo representado en la figura por sus proyecciones diédricas. No representar las líneas ocultas, ni aplicar coeficientes de reducción. Escala axonométrica 1 : 1



FECHA: \_\_\_\_\_

ALUMNO / A : \_\_\_\_\_

EJERCICIO N°: \_\_\_\_\_

PERSPECTIVA AXONOMÉTRICA ISOMÉTRICA