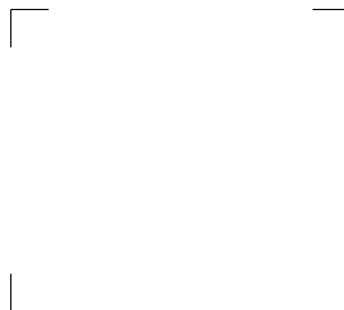
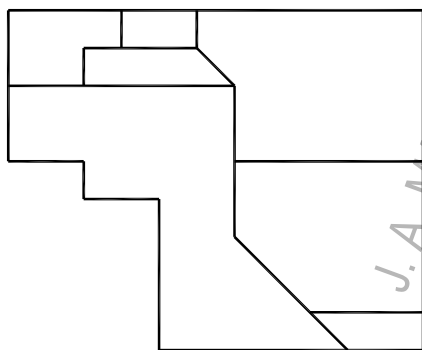
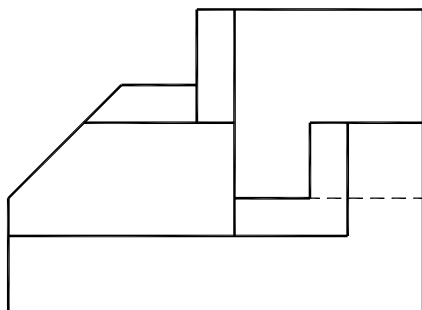


Dados el alzado y la planta de una pieza, determinar su perfil izquierdo y realizar una perspectiva axonométrica o caballera de dicha pieza. (Sistema Europeo de proyecciones).



J. A. MARÍN GARRIDO
<http://jamgpa.com>
jamgpa@hotmail.es

FECHA: _____

ALUMNO / A : _____

EJERCICIO N°: _____