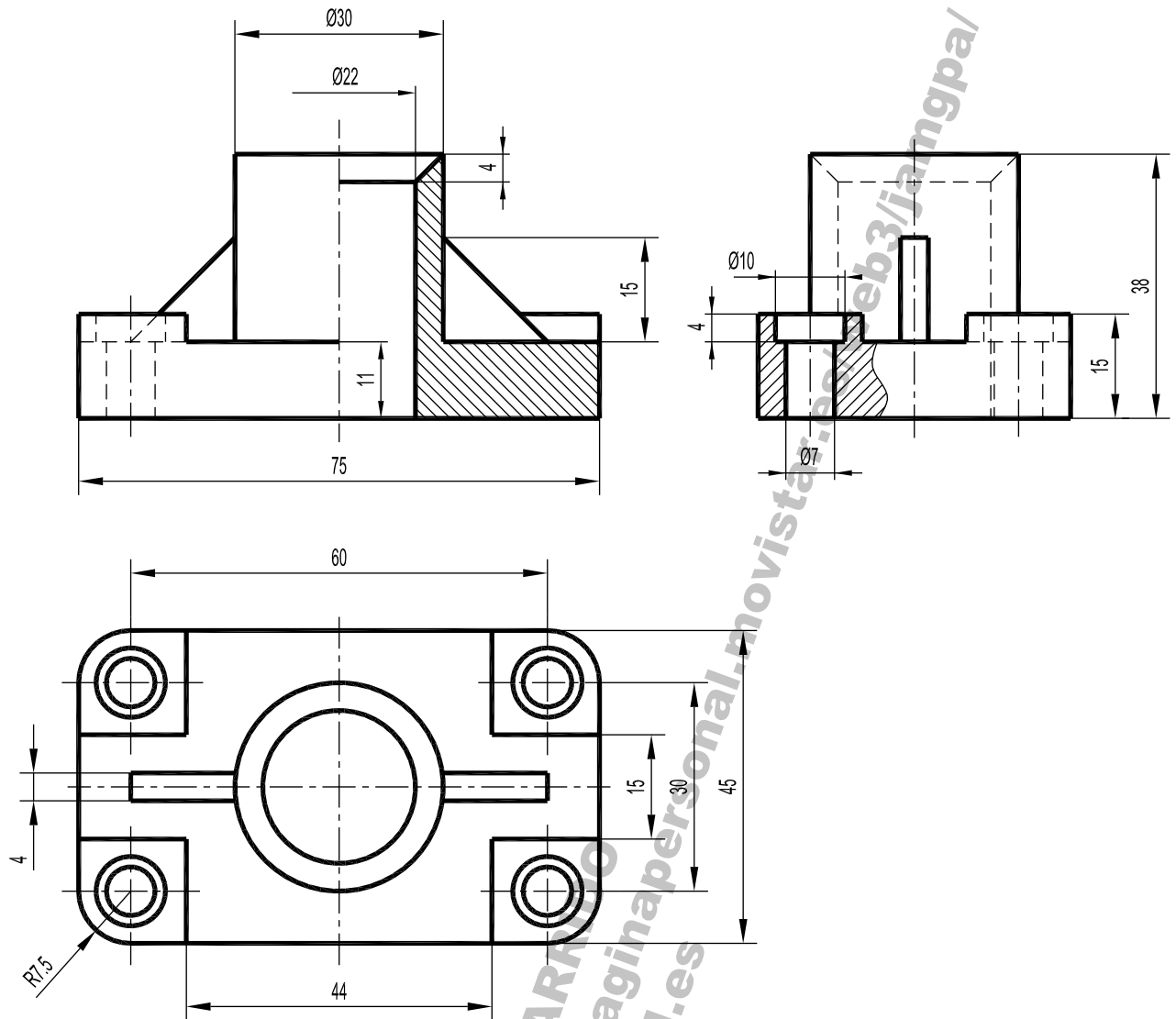


Realizar la perspectiva axonométrica isométrica del modelo dado por su alzado, planta y perfil correspondientes.
Escala 1 : 1, no incluyendo líneas ocultas.



FECHA: _____

ALUMNO / A : _____

EJERCICIO Nº: 03

TEMA 13 SISTEMA AXONOMÉTRICO ORTOGONAL