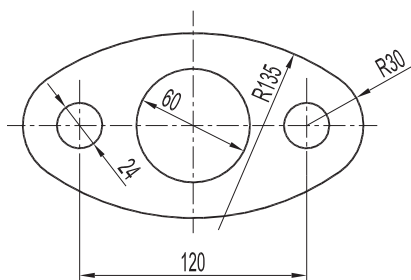
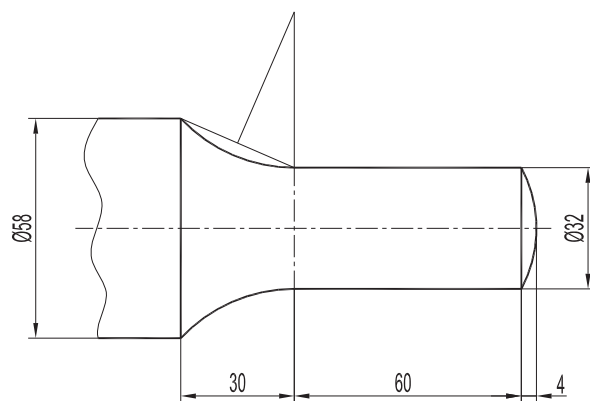


Dibujar a escala 1 : 2 la pieza dada. Resolver todas las tangencias y enlaces, obteniendo sus centros y puntos de tangencia.



Dibujar a escala 1 : 1 la pieza dada. Resolver todas las tangencias y enlaces, obteniendo sus centros y puntos de tangencia.

J. A. MARÍN GARRIDO
<http://www.mipaginapersonal.movistar.es/web3/jamgpa/>
jamgpa@hotmail.es



FECHA: _____

ALUMNO / A : _____

EJERCICIO Nº: 01

TEMA 08 TANGENCIAS Y RECTIFICACIONES