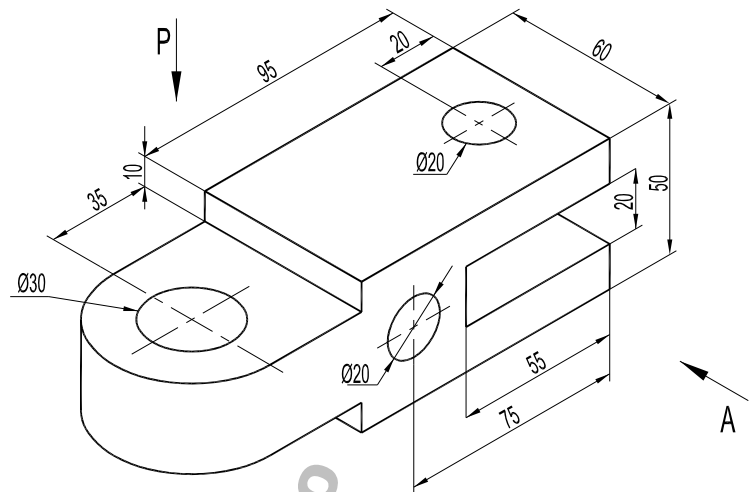


Dibujar a escala 1 : 1 la planta superior y el alzado cortado por el plano de simetría de la pieza. Acota

Notas aclaratorias: Utilizar el Sistema Europeo de Proyecciones Diédricas. Todos los agujeros son pasantes. La pieza tiene dos planos de simetría. El alzado viene indicado por la letra A y la planta superior por la letra P.

(Puntuación máxima 3,25 puntos)



FECHA: Junio 2016

ALUMNO / A : \_\_\_\_\_

EJERCICIO Nº: 6

Selectividad UR 2015-2016 (OPCIÓN A)