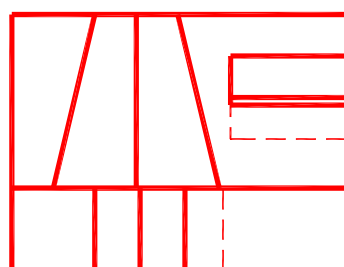
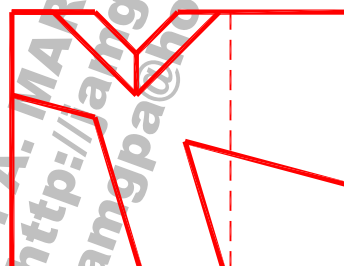
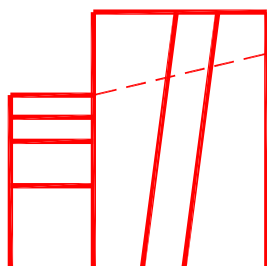
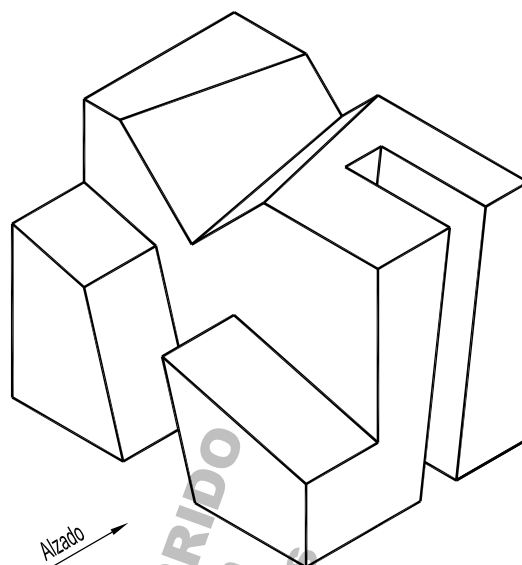


Dada la perspectiva isométrica de un cuerpo, croquizar las proyecciones diédricas de planta, alzado y perfil derecho (Sistema Europeo).  
Incluir aristas ocultas.  
(Puntuación máxima 1,75 puntos)



FECHA: Junio 2015

ALUMNO / A : \_\_\_\_\_

EJERCICIO Nº: 3

Selectividad UR 2014-2015 (OPCIÓN A)