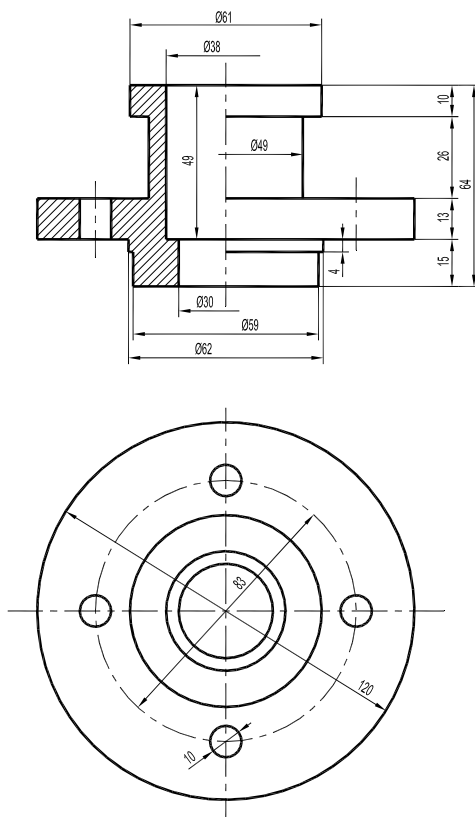
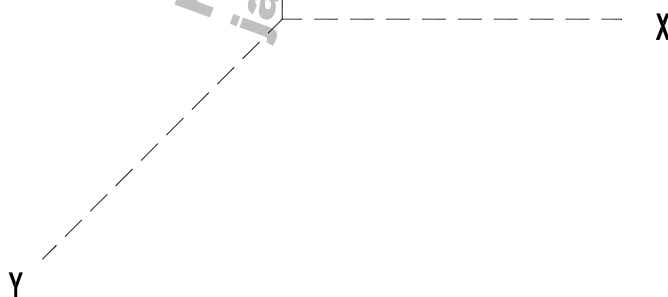


A partir de las proyecciones diédricas, dibujar la perspectiva caballera a escala 1 : 2 con el corte indicado, sin aplicar coeficiente de reducción y sin incluir aristas ocultas. El eje de revolución de la pieza se hará coincidir con el eje *y* .  
(Puntuación máxima (3,25 puntos))



J. A. MARÍN GARRIDO  
http://jamgpa.com  
jamgpa@hotmail.es



FECHA: Julio 2015

ALUMNO / A : \_\_\_\_\_

EJERCICIO Nº: 5

Selectividad UR 2014-2015 (OPCIÓN B)