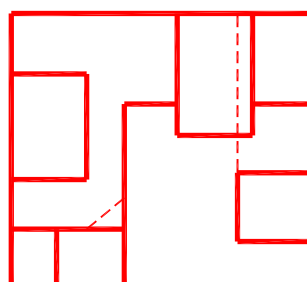
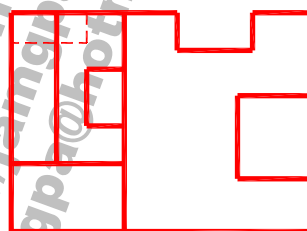
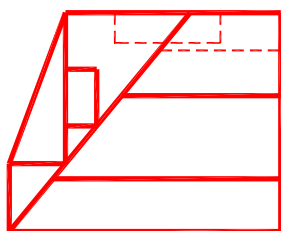
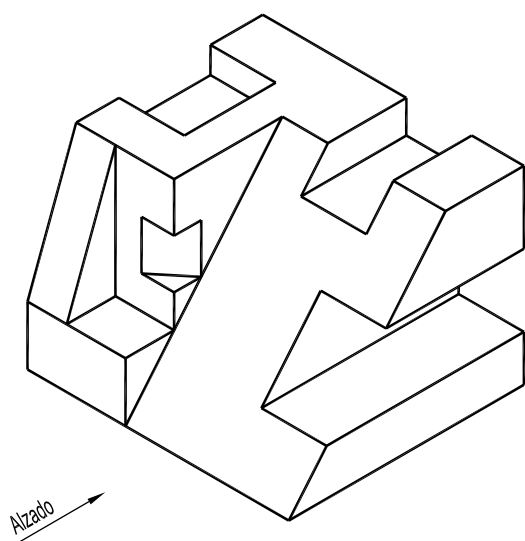


Dada la perspectiva isométrica de una pieza croquizar las vistas diédricas de planta, alzado y perfil derecho, indicando aristas vistas y ocultas. (Sistema Europeo).

(Puntuación máxima 1,75 puntos)



FECHA: Julio 2015

ALUMNO / A : _____

EJERCICIO Nº: 3

Selectividad UR 2014-2015 (OPCIÓN A)