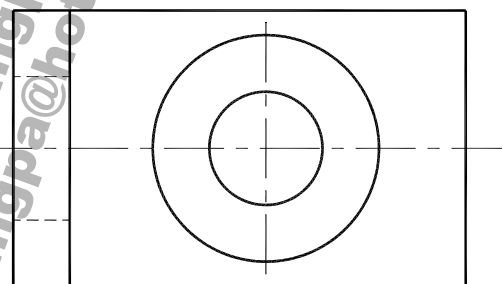
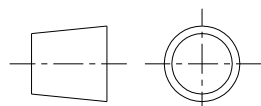
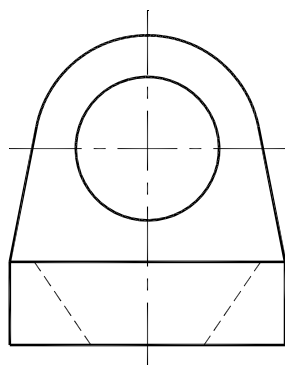


Dibujadas las vistas diédricas de planta y perfil derecho de una pieza a escala 1 : 2, dibujar la vista de alzado, aplicar los cortes que creas convenientes y acotar.

(Puntuación máxima 3,25 puntos)



J. A. MARÍN GARRIDO
<http://jamgpa.com>
 jamgpa@hotmail.es

FECHA: Julio 2014

ALUMNO / A : _____

EJERCICIO Nº: 4

Selectividad UR 2013-2014 (OPCIÓN B)