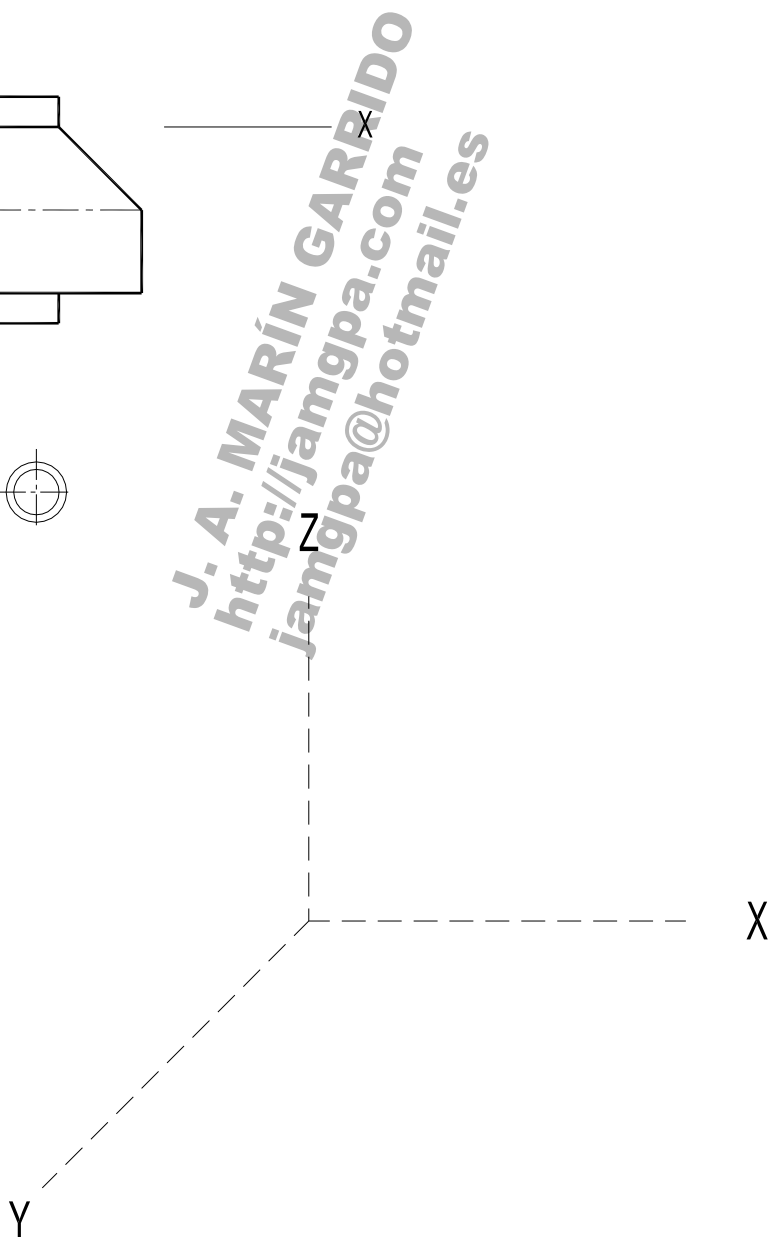
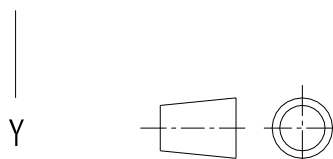
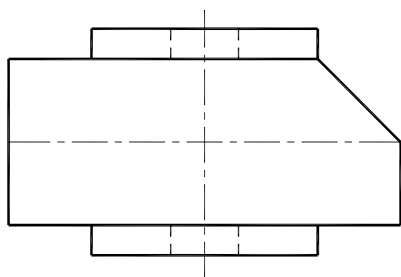
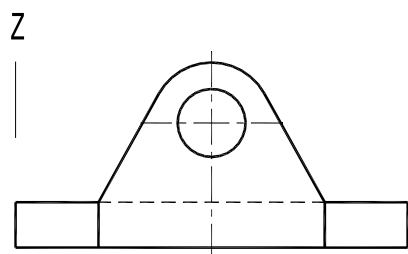


Dadas las vistas diédricas de planta y alzado de una pieza, dibujadas a escala 1 : 2, representar la perspectiva caballera de dicha pieza a igual escala, sin aplicar coeficientes de reducción y respetando el sistema de ejes propuesto.

Es suficiente con dibujar las aristas vistas.

(Puntuación máxima 3,25 puntos)



FECHA: Julio 2014

ALUMNO / A : \_\_\_\_\_

EJERCICIO Nº: 5

Selectividad UR 2013-2014 (OPCIÓN A)