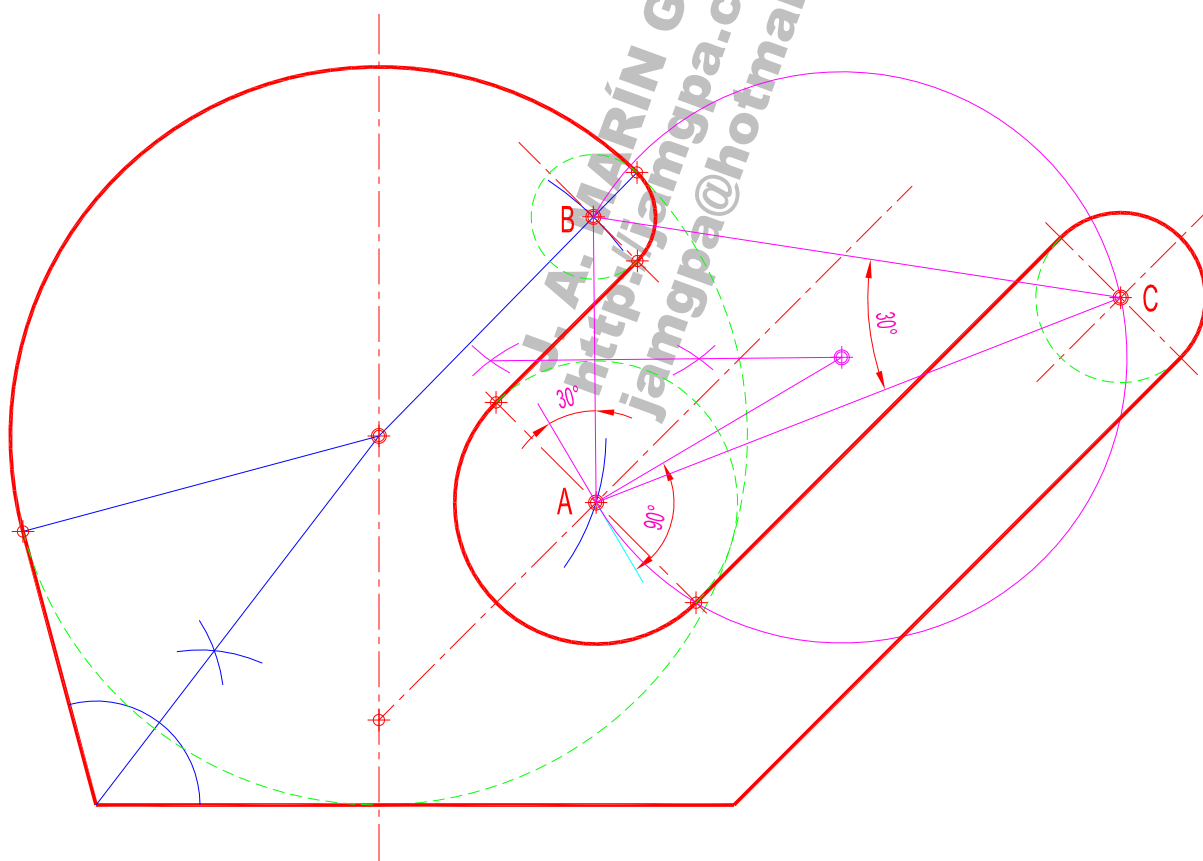
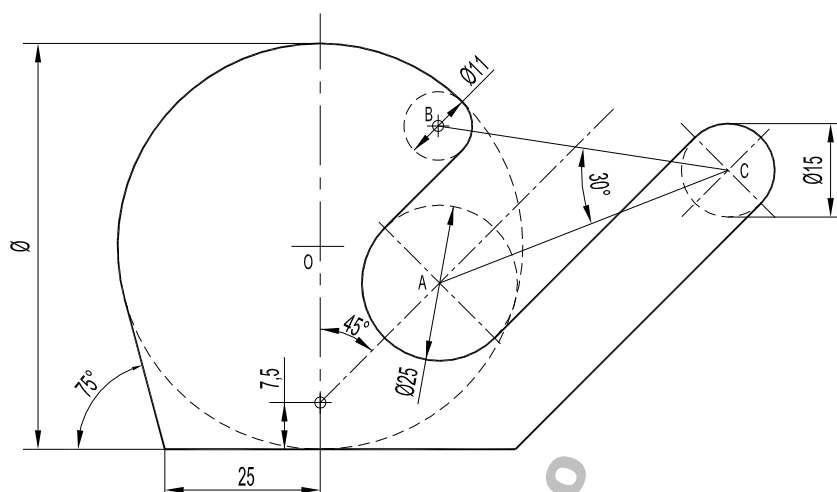


Dibujar a escala 3 : 2, señalando los centros y los puntos de tangencia (indicando las construcciones auxiliares empleadas).  
(Puntuación máxima 1,75 puntos)



FECHA: Julio 2014

ALUMNO / A : \_\_\_\_\_

EJERCICIO Nº: 3

Selectividad UR 2013-2014 (OPCIÓN A)