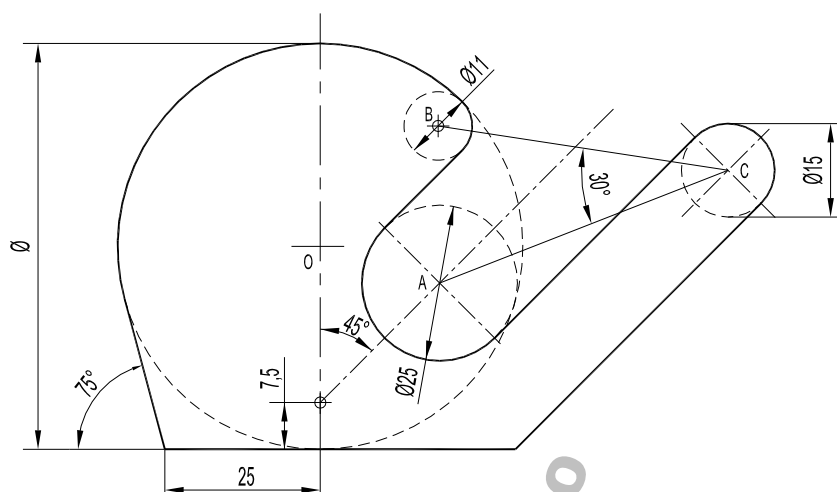


Dibujar a escala 3 : 2, señalando los centros y los puntos de tangencia (indicando las construcciones auxiliares empleadas).
(Puntuación máxima 1,75 puntos)



J. A. MARÍN GARRIDO
<http://jamgpa.com>
jamgpa@hotmail.es

FECHA: Julio 2014

ALUMNO / A : _____

EJERCICIO Nº: 3

Selectividad UR 2013-2014 (OPCIÓN A)