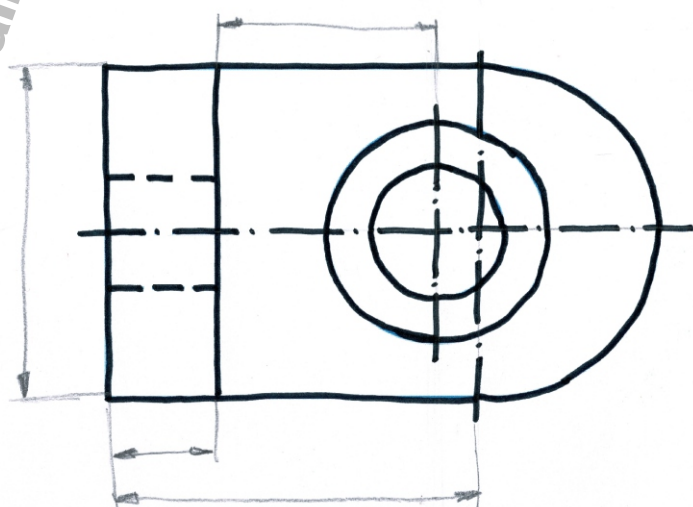
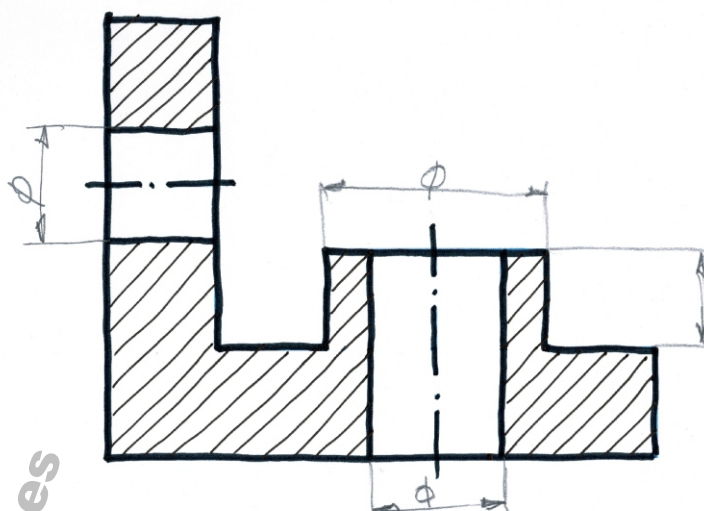
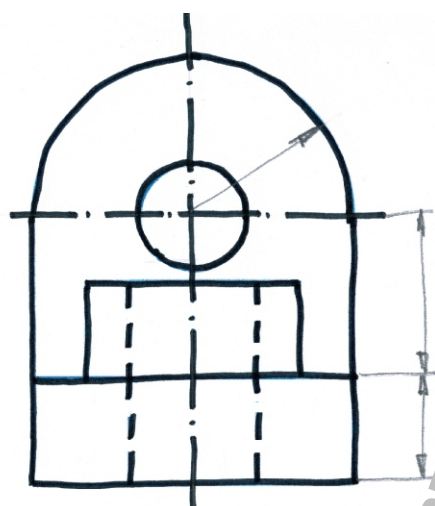
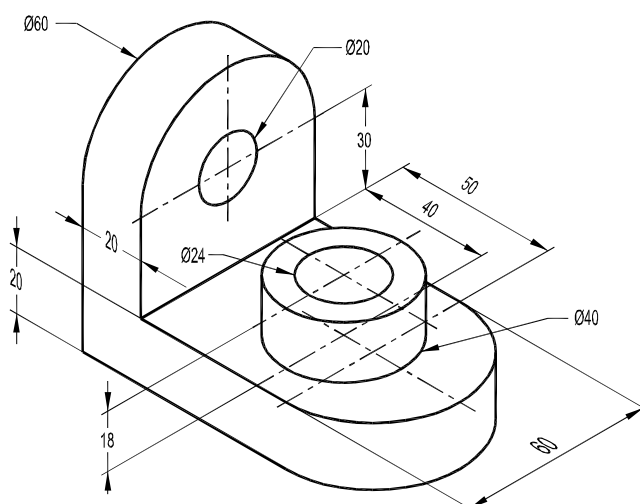


A mano alzada y manteniendo las proporciones, croquizar las vistas diédricas necesarias de la pieza dada, aplicar cortes y acotar (sólo líneas de cota). Todos los agujeros son pasantes.  
(Puntuación máxima 2,00 puntos)



J. A. MARÍN GARRIDO  
http://jamgpa.com  
jamgpa@hotmail.es

FECHA: Julio 2022

ALUMNO / A: \_\_\_\_\_

EJERCICIO Nº: 10

EBAU UR 2021-2022 (OPCIÓN ÚNICA)