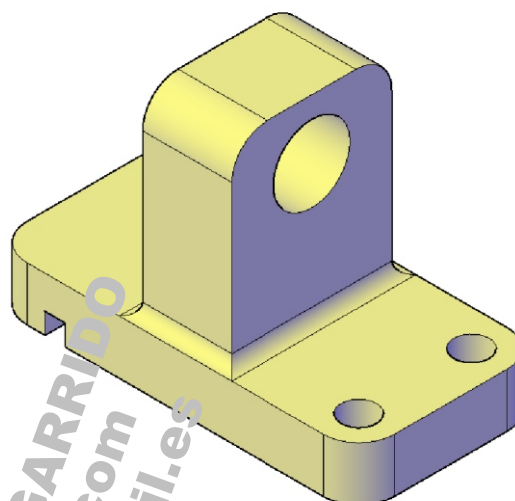


Dibujar las vistas diédricas necesarias de la figura dada (con instrumentod de dibujo ó a mano alzada). Se pueden tomar medidas directamente de la vista isométrica o utilizar otras que mantengan la proporcionalidad. Todos los agujeros son pasantes.

Aplicar cortes, si fuera necesario.

Disponer sobre dichas vistas las cotas que creas necesarias (NO ES NECESARIO INCORPORAR LAS CIFRAS)

(Puntuación máxima 2,00 puntos)



FECHA: Junio 2021

ALUMNO / A : \_\_\_\_\_

EJERCICIO Nº: 9

EBAU UR 2020-2021 (OPCIÓN ÚNICA)