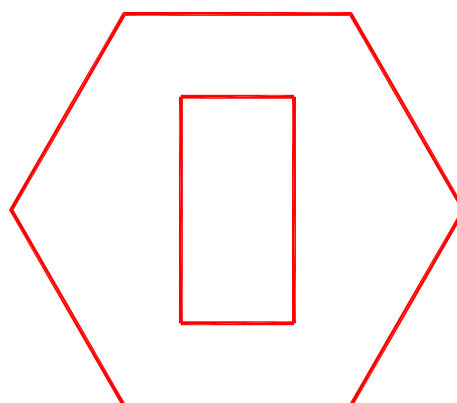
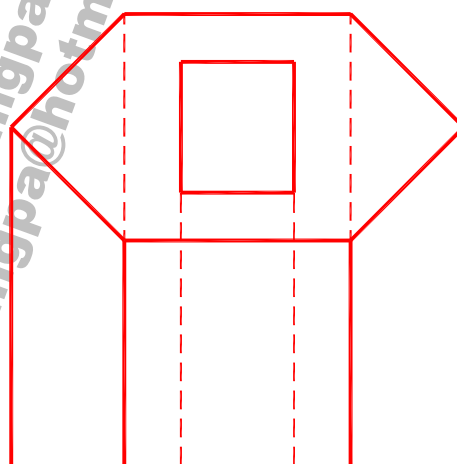
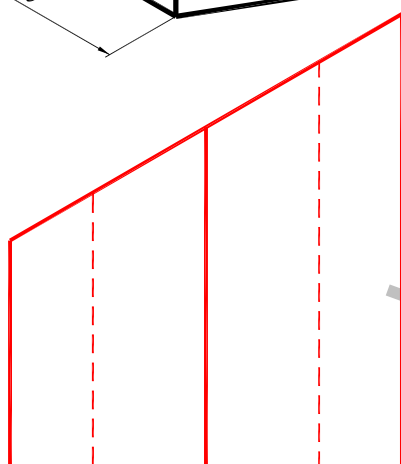
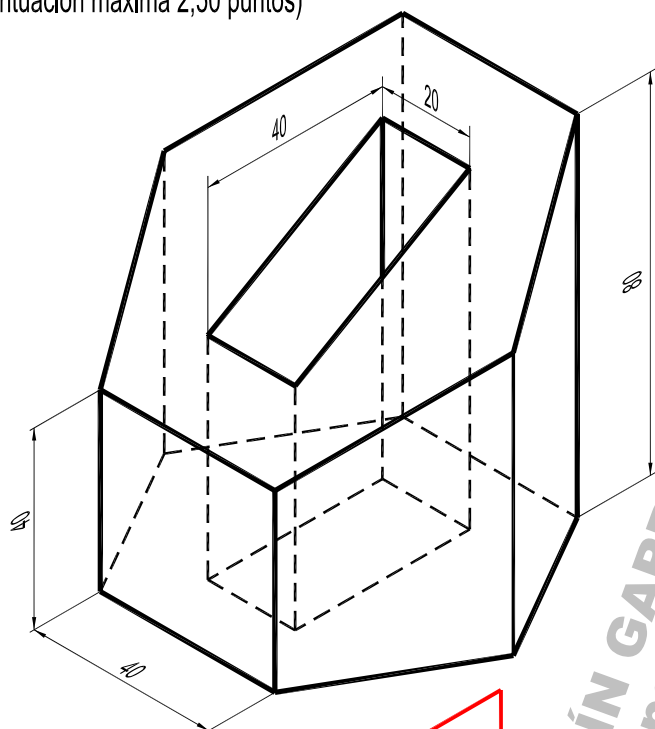


La perspectiva de la figura representa una pieza con base inferior un hexágono regular. La pieza tiene un hueco interior, cuya base es rectangular y su centro coincide con el centro del hexágono.

Dibujar a escala 3 : 4 las proyecciones diédricas de planta, alzado y perfil derecho, según el Sistema Europeo.

NOTA: Posicionar las vistas de tal forma que la base superior sea proyectante sobre el plano de perfil.

(Puntuación máxima 2,50 puntos)



FECHA: Julio 2019

ALUMNO / A : \_\_\_\_\_

EJERCICIO Nº: 4

EBAU UR 2018-2019 (OPCIÓN B)