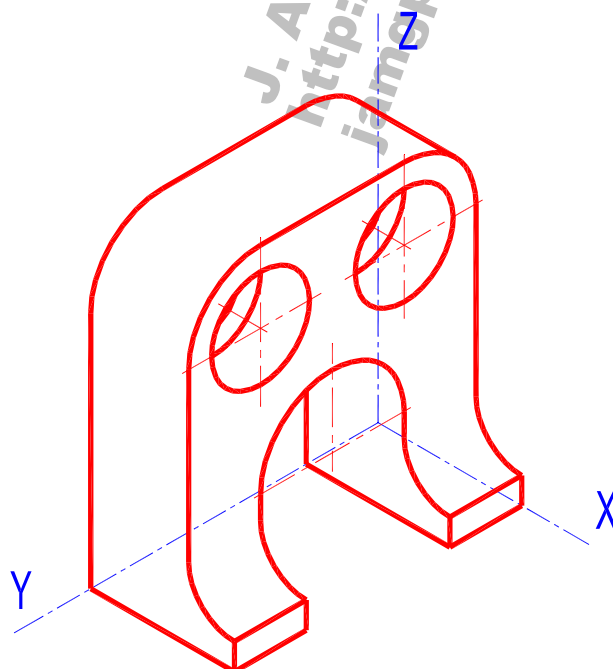
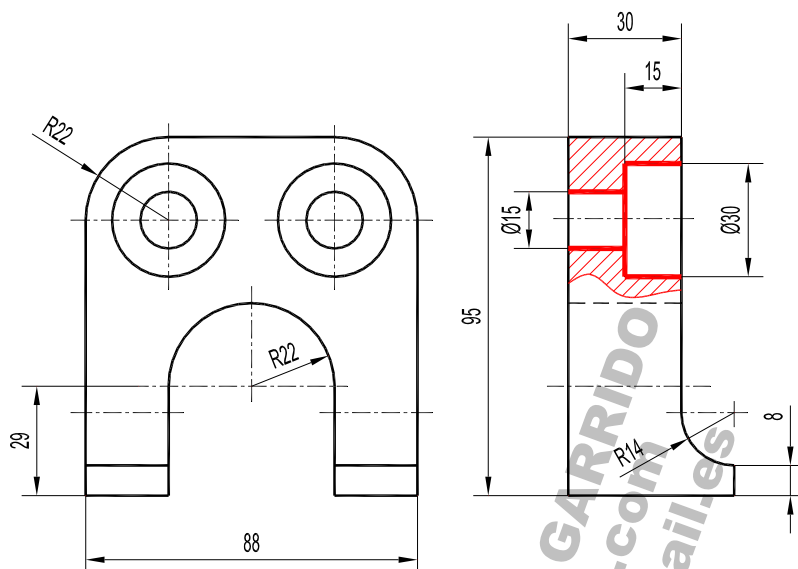


A) Acotar la pieza dada para su correcta definición dimensional. Realizar en el perfil un corte parcial, para poder acotar correctamente los agujeros.

B) Croquizar la perspectiva axonométrica de la pieza, sin indicar las líneas ocultas.

Notas aclaratorias: La pieza está representada a escala 1:2. Acotar en mm, sin decimales.

(Puntuación máxima 2,50 puntos)



FECHA: Julio 2018

ALUMNO / A : _____

EJERCICIO Nº: 5

EBAU UR 2017-2018 (OPCIÓN A)