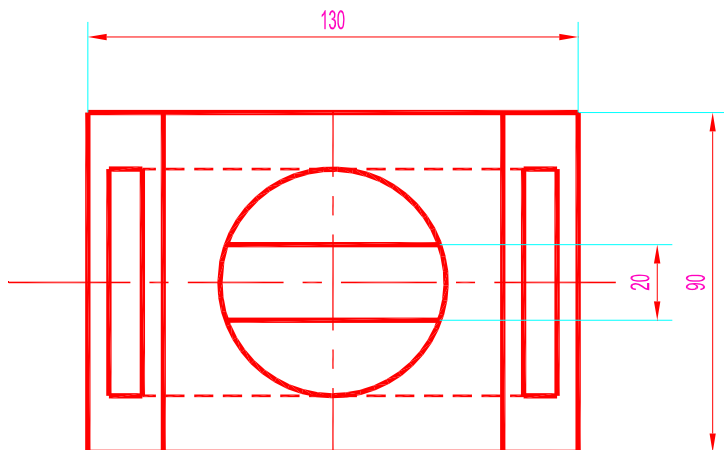
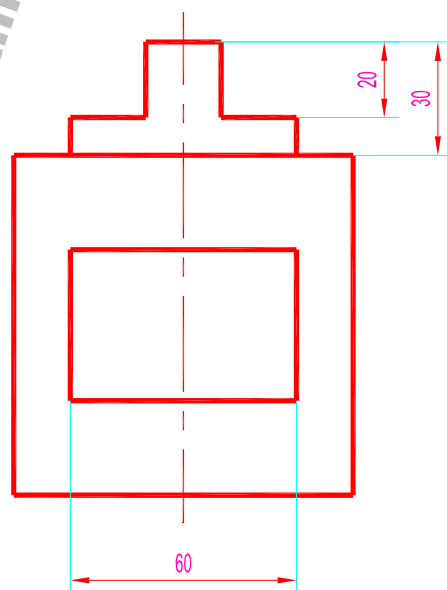
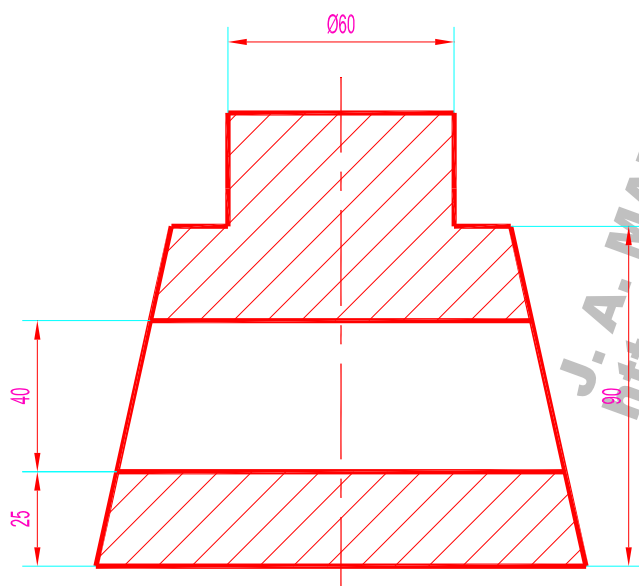
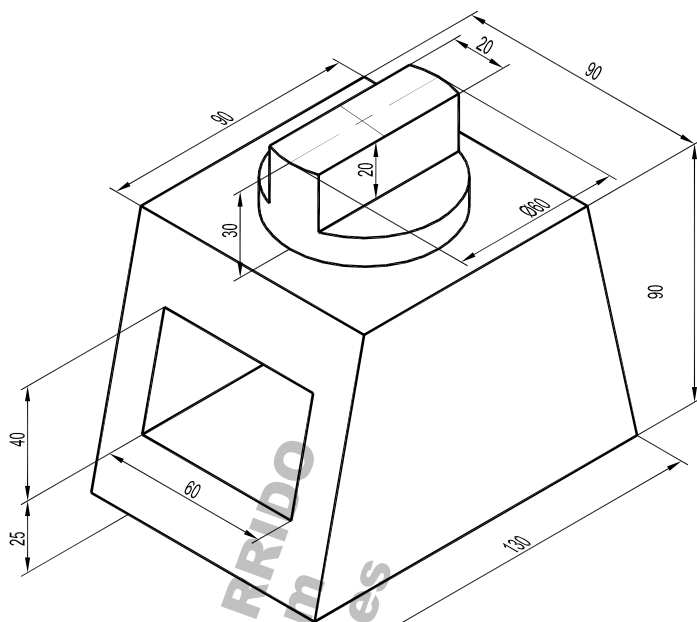


1.- Croquizar (a mano alzada), en el Sistema Diédrico Europeo, el alzado (A) cortado por el plano de simetría, la planta superior y el perfil izquierdo.

2.- Acotar las proyecciones diédricas, transponiendo las cotas dadas en perspectiva.

Nota aclaratoria: El agujero es pasante.

(Puntuación máxima 3,00 puntos)



FECHA: Julio 2017

ALUMNO / A : \_\_\_\_\_

EJERCICIO Nº: 5

EBAU UR 2016-2017 (OPCIÓN B)