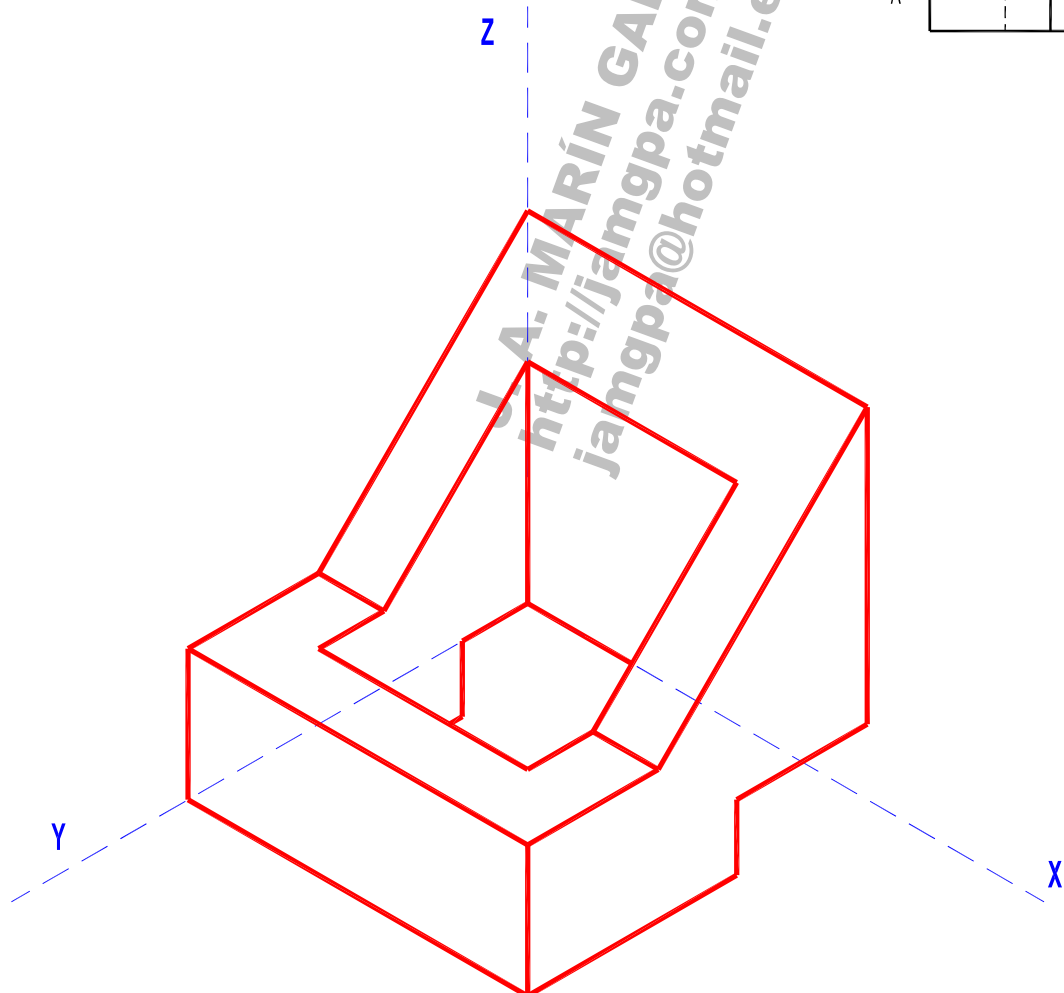
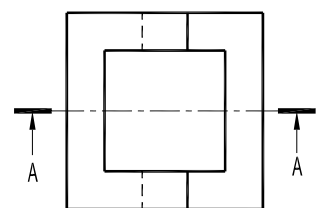
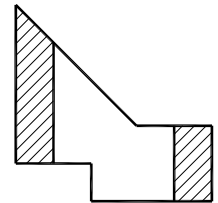
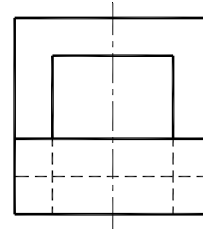


2.- PERSPECTIVA (3 PUNTOS)

Dadas las vistas diédricas ortográficas de la pieza, dibuja su perspectiva axonométrica isométrica. Dimensiona a voluntad, guardando las proporciones de las vistas.



FECHA: Julio 2015

ALUMNO / A : _____

EJERCICIO Nº: 2 (Bloque 1)

Selectividad Navarra 2014-2015 (Opción B - Extraordinaria)